

# BAUER

## Solartechnik GmbH

**BS-M6HBB-GG** 370 - 380 W  
glas/glas - transparant



### VERMOGENSGARANTIE

30 jaar produktgarantie en een lineaire vermogensgarantie over een tijdsverloop van 30 jaar



### CERTIFICERING

Huisinterne kwaliteitscontroles - herhaaldelijk door onafhankelijke proefinstituten gecertificeerd



### RENDEMENT

Hoog rendement voor een optimale opbrengst - produktvernieuwingen worden in de productie opgenomen



### PLUSSORTERING

Zonnepanelen worden uitsluitend met een positieve vermogenstolerantie geleverd



### N-TYPE BIFACIALE TECHNOLOGIE

Tweezijdig actieve cellen en een doorschijnende achterkant verhogen de opbrengst tot 30%



### HALFCEL TECHNOLOGIE

Het dubbele aantal cellen bij een gelijke oppervlakte vermindert het vermogensverlies bij bijvoorbeeld beschaduwing



### WEERSBESTENDIGHEID

Gestandaardiseerde mechanische belastingsproeven bevestigen de weersbestendigheid



### DUITSE GARANTIEGEVER

Mocht er een garantiegeval intreden dan zorgt een Duits bedrijf voor de afhandeling



### DUURZAAMHEID

Hoogwaardige onderdelen voor een optimale bescherming bij elke weersgesteldheid



### PID-TEST

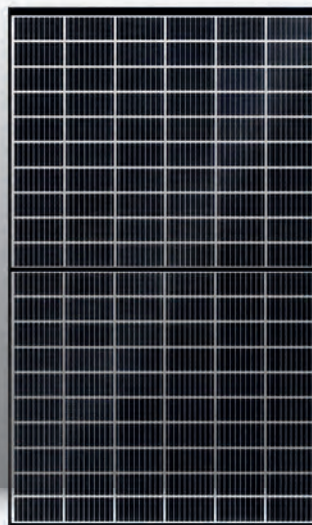
De zonnecellen van onze BAUER hoogrendementsmodulen zijn PID-getest



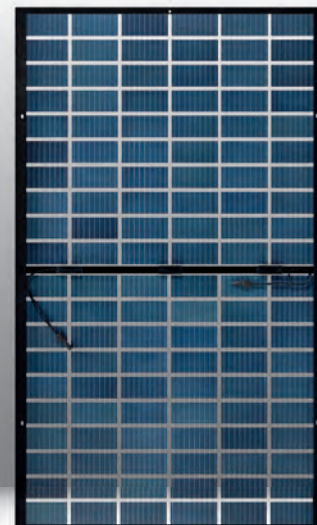
### HERVERZEKERINGSBESCHERMING

De samenwerking met Munich Re verzekert BAUER zowel van een nog hogere financiële stabiliteit als ook betrouwbaarheid - BAUER is voor 12 jaar produktgarantie en voor 25 jaar vermogensgarantie herverzekerd

# BS-M6HBB-GG



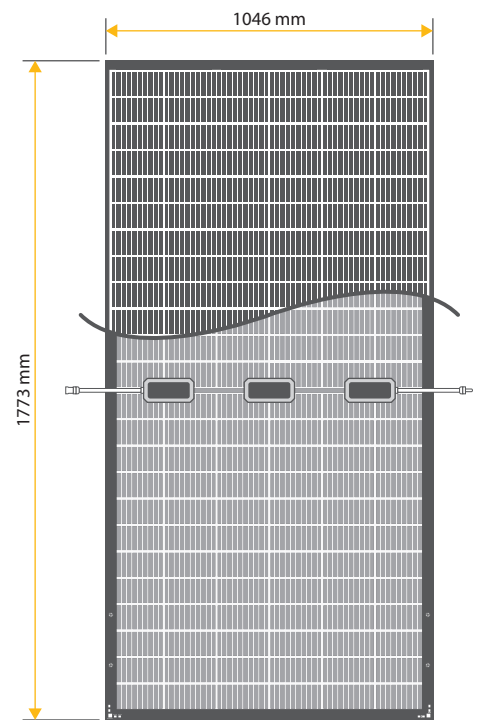
VOORZIJD



ACHTERZIJD

GETEST EN GEGARANDEERD DOOR  
**BAUER SOLARTECHNIK**  
HOGE KWALITEITSSTANDAARD VAN DUITSE INGENIEUREN

# BS-M6HBB-GG 370 - 380 W



## MECHANISCHE GEGEVENS

Modulematen	1773 x 1046 x 30 mm
Gewicht	24,0 kg
Raam	Geanodiseerde aluminiumlegering (zwart)
Voorzijde	Glas met antireflectietechnologie
Inbedmateriaal	EVA
Achterzijde	Glas met antireflectietechnologie
Zonnecellen	120 monokristallijne n-type bifaciale halfcellen 9BB
Bifacialiteit	75% (bifacialiteitscoëfficiënt = $P_{max}$ achterzijde (STC) / $P_{max}$ voorzijde (STC), tolerantie: $\pm 5\%$ )
Aansluitkast(en)	IP $\geq$ 68, 3 bypass diodes
Kabel/Stekker	1x4 mm <sup>2</sup> , 1200 mm, MC4-compatibel

## BEDRIJFSOMSTANDIGHEDEN

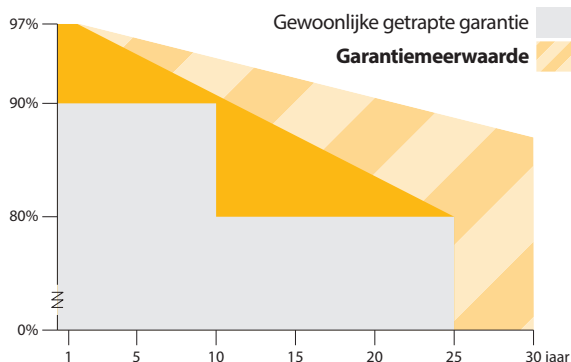
Bedrijfstemperatuur	-40 tot 85°C
Statische belasting	5400 Pa (sneeuw/wind)
Hagel	$\varnothing$ 25 mm bij 23 m/s

## ELEKTRISCHE GEGEVENS<sup>1</sup>

		BS-370-M6HBB-GG	BS-375-M6HBB-GG	BS-380-M6HBB-GG
Maximaal vermogen	$P_{max}$ (W)	370	375	380
Positieve vermogenstolerantie	$P_{max}$ (%)	0 ~ +3	0 ~ +3	0 ~ +3
Openklemspanning	$V_{oc}$ (V)	41,40	41,60	41,80
Kortsluitstroom	$I_{sc}$ (A)	11,36	11,45	11,54
Spanning bij maximaal vermogen	$V_{mpp}$ (V)	34,50	34,70	34,90
Stroom bij maximaal vermogen	$I_{mpp}$ (A)	10,73	10,81	10,89
Modulerendement	$\eta_m$ (%)	19,95	20,22	20,49
Nominale bedrijfstemperatuur	NOCT (°C)	42 $\pm$ 2		
Temperatuurcoëfficiënt van $V_{oc}$	$T_k (V_{oc})$	-0,260 %/°C		
Temperatuurcoëfficiënt van $I_{sc}$	$T_k (I_{sc})$	+0,046 %/°C		
Temperatuurcoëfficiënt van $P_{mpp}$	$T_k (P_{mpp})$	-0,320 %/°C		
Maximale systeemspanning DC (TÜV)	(V)	1500		
Maximale seriezekering	(A)	25		
Meervermogen agv bifacial cellen:*	10% $P_{mpp}$ (W)	407 (+37)	412 (+37)	418 (+38)
	20% $P_{mpp}$ (W)	444 (+74)	450 (+75)	456 (+76)
	30% $P_{mpp}$ (W)	481 (+111)	487 (+112)	494 (+114)

\*afhankelijk van Albedo (terugstralingsvermogen) en installingsomstandigheden op de plaats van opstelling



## LINEAIRE VERMOGENSGARANTIE



## GARANTIEBEPALINGEN<sup>2</sup>

Productgarantie	30 jaar
Vermogensgarantie	30 jaar (minstens nog 87% na 30 jaar)

## KWALIFICERING EN CERTIFICERING

IEC 61215	  
IEC 61730	

## VERPAKKINGSEENHEDEN

Modulen per pallet	30 stuk
Modulen per volle vracht	840 stuk

<sup>1</sup>Waarden bij standaard testomstandigheden (STC): Luchtverdichting 1,5 AM, Instralings1000 W/m<sup>2</sup>, Celtemperatuur 25°C. STC-meetafwijking:  $\pm 3\%$  ( $P_{max}$ ),  $\pm 10\%$  ( $V_{max}$ ,  $I_{mpp}$ ,  $V_{OC}$ ,  $I_{SC}$ ). <sup>2</sup>Nominale waarden bevinden zich in de schriftelijke garanti voorwaarden. Een mogelijke lichtinduceerde degradatie (LID) van het vermogen is niet van toepassing. Verzekeringsbegunstigde in het raam van de terugverzekering bij de MunichRe is uitsluitend de Firma Bauer Energiekonzepte GmbH. Vraag ons aub naar uw voordeel bij deze verzekeringsbescherming. Opmerking: lees aub de veiligheids plaatsingsvoorschriften voor u dit produkt gebruikt. Wijzigingen voorbehouden. © 2021 Bauer Energiekonzepte GmbH. Stand: 11.05.2021.

